

混合・混練・攪拌

# ミキサー シリーズ

**PLM/WHS/CHS/HS/RSV/MRS**

見えないことで、未来を拓く

**アシザワ・ファインテック株式会社**

粘度  
超  
高  
高

# プラネタリーミキサー

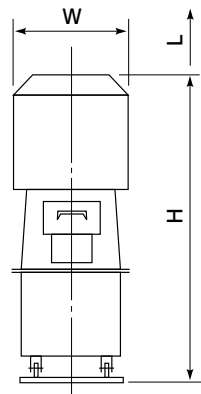
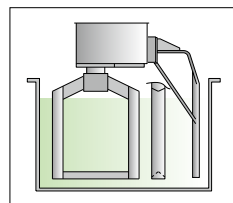
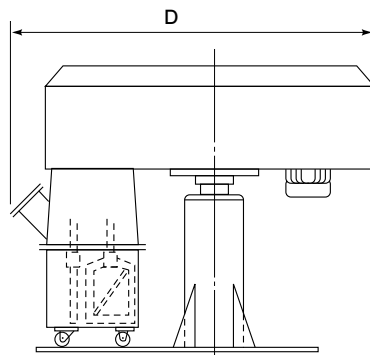
# PLM/3PLM

**特長**

プラネタリーミキサーは、二つのブレードが自転しながら公転するプラネタリー運動を行うミキサーです。各ブレードとタンク壁面の間では大きなせん断力が得られ、タンク中心部では二つのブレードによる強いニーディング効果が得られます。

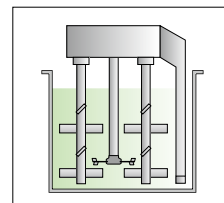
- ・ブレードはタンク内全域にわたり運動するのでデッドスペースはできません。
- ・三軸タイプは粉体と液体との混合が特に速く、粉体が長時間液面に浮遊することはありません。
- ・最大200Pa・s (200,000cps) までの高粘度液体に使用できます。
- ・真空対応のため、真空脱泡を行うこともできます。

## プラネタリーミキサー PLM



粘度  
超  
高  
中

## 三軸プラネタリーミキサー 3PLM



**仕様**

型式: 3PLM100~  
3PLM1700  
電動機: 7.5kW/7.5kW~  
30kW/37kW  
タンク容量: 150ℓ~1750ℓ

HIGH

**用途** 電池材料/塗料/印刷インキ/合成樹脂/接着剤/シール剤/塗り薬/化粧品/食品

**仕様**

※数値は代表的な例で、仕様は予告なしに変更することがあります。

	PLM30	PLM50	PLM100	PLM200	PLM300	PLM400	PLM500	PLM600	PLM800	PLM1000
電動機 (kW)	3.7	3.7	5.5	7.5	15	18.5	22	22	30	37
タンク直径 (mm)	φ390	φ472	φ630	φ710	φ780	φ900	φ950	φ1100	φ1200	φ1200
タンク深さ (mm)	250	320	430	560	630	650	720	700	750	920
タンク容量 (ℓ)	30	56	130	220	300	410	510	610	820	1000
全長 D (mm)	1900	1900	2400	2900	2900	2900	3200	3400	4000	4000
全幅 W (mm)	690	750	890	970	1100	1100	1300	1300	1500	1500
全高 H (mm)	2000	2100	2100	2400	2400	2500	2600	2900	3100	3200
リフト L (mm)	350	450	650	660	850	850	1000	1000	1000	1100
重量 (kg)	750	1500	2000	3000	4000	4500	5000	5500	6000	6500

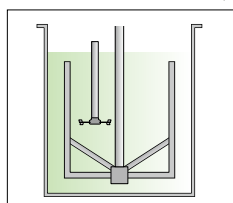
HIGH

粘度

高  
中

## 二軸バタフライミキサー

# WHS



### 特長

二軸バタフライミキサーは、高速タービンと低速バタフライパドルの2種類を用いて攪拌するミキサーです。分散・溶解等のプロセスで高速タービンを必要とするものに使用されます。

バタフライパドルはタンク全域にわたりゆるやかな流動を内容物に与えるため、タンク内にデッドスペースができません。また、高速タービン部に連続的に内容物を供給する作用があるので、高速タービンは常に最良の状態での機能を果たすことができます。

バタフライパドルにより内容物の流動状態が規制されるため、タンク内全体での内容物の平均速度が小さくなり、無駄なエネルギー消費がありません。

- ・最大200Pa・s(200,000cps)までの高粘度流体に使用できます。
- ・真空フードを取り付け、真空脱泡を行うこともできます。
- ・大きな凝集物を解砕して分散することができます。

### 用途

電池材料/塗料/印刷インキ/合成樹脂/接着剤/シール剤

### 仕様

※数値は代表的な例で、仕様は予告なしに変更することがあります。

	WHS50	WHS100	WHS160	WHS250	WHS400	WHS500	WHS630	WHS800	WHS1000	WHS1250
バタフライ動力 (kW)	3.7	3.7	5.5	7.5	11	15	15	22	22	30
ハイパー動力 (kW)	2.2	3.7	3.7	5.5	7.5	11	11	15	22	22
タンク直径 (mm)	φ 500	φ 630	φ 710	φ 800	φ 900	φ 1000	φ 1100	φ 1200	φ 1300	φ 1300
タンク高さ (mm)	400	500	560	630	710	800	850	950	1000	1100
タンク容量 (ℓ)	78	160	220	320	450	630	760	1000	1200	1500
全長 (mm)	1600	1800	2100	2400	2600	2800	3000	3200	3500	3700
全幅 (mm)	700	800	900	1100	1100	1200	1300	1400	1500	1600
全高 (mm)	1400	1500	1650	2000	2100	2200	2300	2500	2600	2700
リフト (mm)	600	700	700	750	850	950	1000	1100	1200	1200
重量 (kg)	380	640	950	1300	1800	2200	2600	3200	3800	4500

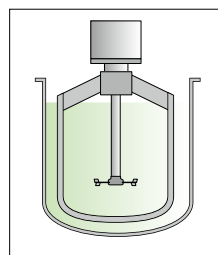
MEDIUM

粘度

高  
中

## 同芯二軸ミキサー

# CHS



### 特長

高速タービンと、低速アンカーブレードとの2本の軸が同一線上にあり、均一なミキシングが可能です。

### 仕様

型式：CHS65～CHS5500  
 動力：5.5kW/0.75kW～30kW/5.5kW  
 仕込容量：65ℓ～5500ℓ

### 用途

塗料/印刷インキ/合成樹脂/接着剤/シール剤

MEDIUM

粘度  
低

# ハイパー

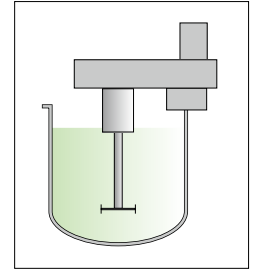
# HS



### 特長

ハイパーは、シャフト先端のタービンをタンク内で周速10~20m/sで高速回転させ配合、調合、分散、混合、溶解などを行う高速分散攪拌機です。

特殊形状のタービン型インペラを持つため、衝撃、せん断力が大きく短時間で高精度の攪拌、分散が行えます。



### 用途

塗料/グラビアインキ/接着剤/合成樹脂/シール剤/染料  
磁気塗料/フェライト/その他化学製品

### 仕様

※数値は代表的な例で、仕様は予告なしに変更することがあります。

	HS-1	HS-2	HS-3	HS-5	HS-7.5	HS-10	HS-15	HS-20	HS-30	HS-40	HS-50	HS-60	HS-75
電動機 (kW)	0.75	1.5	2.2	3.7	5.5	7.5	11	15	22	30	37	45	55
リフト (mm)	610	680	760	1000	1100	1100	1200	1300	1300	1500	1500	1500	1500
最大回転数 (rpm)	2400	2100	1800	1600	1400	1300	1200	1100	1000	1000	900	800	800
仕込容量 (ℓ)	~1000cps	80	160	250	450	670	900	1500	2000	3000	5000	6000	8000
	~3000cps	50	80	130	350	500	650	900	1300	2000	3000	4000	6000
タービン直径 (mm)	160/180	180/210	210/230	230/260	260/280	280/310	310/330	330/360	360/380	380/410	410/450	450/480	480/500
重量 (kg)	200	280	350	600	700	750	1100	1200	1700	2200	2500	3000	3500

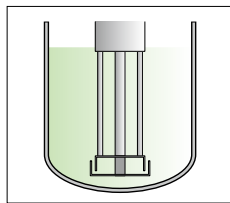
## 強力せん断ミキサー

# RSV

## スターディスペルサー



### 特長



ロータとステータの組み合わせにより大きなせん断力が得られ、ミキシング時間を短縮します。

### 仕様

型式: RSV5~RSV175  
動力: 3.7kW~132kW

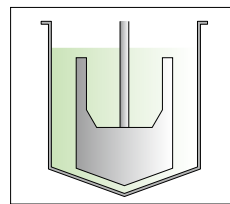
### 用途

印刷インキ/染料/接着剤  
合成樹脂/シーラント  
電子部品材料

## スラリー循環ミキサー

# MRS

## 循環タンクミキサー



### 特長

タンク壁面のスラリーの動きが良く伝熱効果に優れるアンカーブレードと、上下方向の循環流が得られるパドルの両方の長所を取り入れたミキサーです。

### 仕様

形式: MRS0.3~MRS40  
動力: 0.2kW~30kW  
仕込容量: 2ℓ~5000ℓ

### 用途

塗料/グラビアインキ  
シール剤/合成樹脂/染料  
磁気塗料/フェライト  
接着剤/その他化学製品

見えないことで、未来を拓く

## アシザワ・ファインテック株式会社

本社・工場・実験室 〒275-8572 千葉県習志野市茜浜1-4-2

TEL 047-453-8111 FAX 047-453-8378

大阪支店・実験室 〒564-0082 大阪府吹田市片山町4-15-13

TEL 06-6389-7700 FAX 06-6389-7710



Webへ

<https://www.ashizawa.com> E-mail [sal@ashizawa.com](mailto:sal@ashizawa.com)